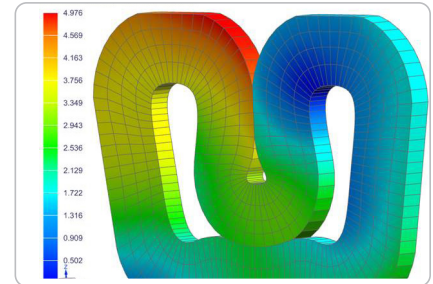
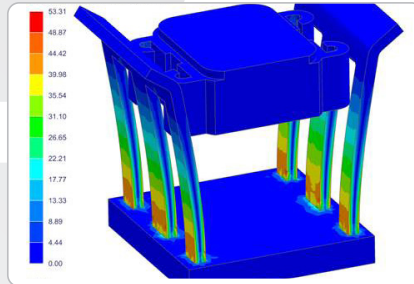
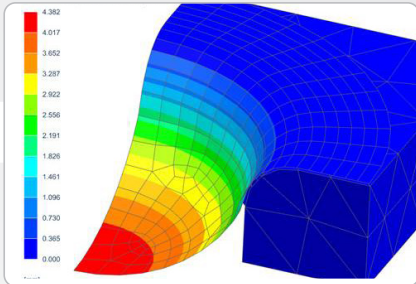


## BERECHNUNGSINGENIEURE

Blieben Sie auf der Höhe der Zeit: Das umfassende CAE Schulungsprogramm ermöglicht Ihnen und Ihren Mitarbeitern, das persönliche Fachwissen in allen wesentlichen Disziplinen der Produktentwicklung zu aktualisieren und auszubauen.



### » SIMCENTER 3D MULTISTEP NONLINEAR

Die Multistep Nonlinear Solution 401 / 402 ist eine Neuentwicklung von Siemens für Simcenter 3D und wird ab 2020 den Adina-Solver (Solution 601) ablösen. Um mit der Zeit zu gehen und diese neue Solvortechnologie effizient anwenden zu können, empfehlen wir die Teilnahme an unserer neuen Migrationsschulung Solution 601 auf Solution 401/402.

### » MIGRATIONSSCHULUNG SOLUTION 601 (ADINA-SOLVER) AUF SOLUTION 401/402

In der Schulung lernen Sie den Umgang mit der neuen Solvortechnologie Solution 401/402 kennen. Neben den Themen Materialdefinition, kontaktgerechte Vernetzung und Solverparameter werden wir Ihnen ebenfalls einen Überblick zu den Grundlagen der Nichtlinearität in der Simulation geben.

Somit richtet sich das Schulungsangebot nicht nur an erfahrene Berechnungsingenieure, die den Wechsel vom Adina-Solver zur Solution 401/402 durchführen, sondern auch an alle, die neu in das Thema nichtlineare Struktursimulation mit Simcenter 3D einsteigen. Abgerundet wird der Inhalt wie immer durch die Tipps und Tricks unserer Trainer, die auf einen großen Erfahrungsschatz zurückgreifen können.

#### › Inhalt der Schulung:

##### › Theorie zur nichtlinearen Berechnung mit FEM:

- › Materialgesetze
- › Kontakte
- › Geometrie (große Verformungen)

##### › Kontaktdefinition:

- › Klebekontakte
- › Reibkontakte

##### › Modeldefinition:

- › Elementübersicht und Vernetzungsstrategien
- › Materialmodelle und -definition
- › Randbedingungen und Lasten

##### › Solverparameter:

- › Subcase-Definitionen
- › Konvergenzkriterien
- › Konvergenzprobleme lösen

Wie gewohnt werden die Schulungsinhalte mit praktischen Anwendungsbeispielen zu den Themen geübt und vertieft. Raum für eigene Fragen aus dem Arbeitsalltag ist ebenso vorhanden.

Die Migrationsschulung hat eine Dauer von 2 Tagen.